



הר הצופים (מזרח), מערה Mount Scopus (East), Cave



נ.צ.: 17415.13305
גוש: 27091/1 : IAA
הכרזת האתר: י- 4923 עמ' 4955 26.9.00
רחוב: כביש מעלה אדומים - הר הצופים.
תאור כללי: מערה ששימשה כבית מלאכה ליצור כלי אבן.
הקשר סביבתי: אתר בשולי המרקם האורבני.

שמות אחרים: אין

יעוד המקום: אתר מפותח בצד דרך ראשית.
בעלות: מדינת ישראל
מפעיל המקום: אין
שימוש כיום: שטח לא מפותח.

גודל: קטן. כ- 2 דונם.
חפירות: עמית ד', זליגמן י', זילברבוד א'.
ניצפות: בינונית/טובה.
תיצפות: נמוכה.

תאור הממצאים:

מערכת תת-קרקעית גדולה, החצובה כולה בידי אדם. המערכת כוללת חצר מבוא (כ- 13 מ' אורך מרבי, כ- 8 מ' רוחב מרבי, כ- 5 מ' עומק). מחצר זו מסתעפות שתי מערות. המערה שימשה כמחצבה וכבית מלאכה ליצור כלי אבן בימי בית שני.

מערה I: חציבה לשלושה כיוונים יצרה מערה בעלת צורת מניפה. בקרבת הפתחים, גובה התקרה מגיע עד כ- 4 מ', ובחלקיה הפנימיים של המערה: כ- 2 מ'. בשל גודל החלל וכן בשל רכות הסלע, השאירו החוצבים אומנות ועמודים לתמיכת התקרה. במערה הושארה כמות רבה של פסולת חציבה, ובין ערימות הפסולת הושארו שבילי גישה. סמוך לפתחים נחצבו חדרים קטנים. הממצא מעיד כי שמשו לייצור כלי אבן מחומר הגלם שנחצב.

מערה II: מערה זו קטנה בגודלה מהמערה הראשונה. גם במערה זו השאירו החוצבים עמודי סלע לתמיכת התקרה.



חזית המערה (קטע).

תקופות: הרודיאנית

רמת השתמרות: גבוהה.

ממצא מיוחד: כלי אבן.

פוטנציאל לחפירה עתידית: 1, 2, 3, 4, 5

מידע נוסף:



הר הצופים (מזרח), מערה Mount Scopus (East), Cave



יחס אתר-סביבה:

המערה ממוקמת בצד כביש ירושלים - מעלה אדומים החדש, סמוך לפתח הדרומי של המנהרה. פתחה של המערה נראה היטב לנוסעים בכביש, אולם לא קיימת כל אפשרות (מוסדרת) לעצור בצד הכביש.

נגישות: בינונית/נמוכה, בשל העדר אפשרות להחניית רכב בסמוך לאתר.

שימור:

מצב השתמרות: המערה יציבה, אולם לא נעשו כל פעולות לניקוי ולתחזוקת המערה. חלק משטחה של המערה שימש מאז גילויה כמחראה.

טכנולוגיות: חציבה בסלע.

מסקנות:

<input checked="" type="checkbox"/>	ערך ארכיאולוגי מיוחד
<input checked="" type="checkbox"/>	ערך היסטורי
<input checked="" type="checkbox"/>	ערך דתי-תרבותי
<input checked="" type="checkbox"/>	ערך אדריכלי/טכני
<input checked="" type="checkbox"/>	מייצג תקופה
<input type="checkbox"/>	ערך נופי
<input checked="" type="checkbox"/>	נדירות
<input checked="" type="checkbox"/>	רמת השתמרות
<input type="checkbox"/>	מקבץ
<input type="checkbox"/>	פגיעות

האתר בעל חשיבות מבחינה ארכיאולוגית, דתית/תרבותית, היסטורית וטכנולוגית. סמיכות האתר לכביש ראשי מקשה מחד על הנגישות אך חושפת אנשים רבים לאתר מאידך.

- יש להדגיש, ככל שניתן, את חזית המערה ביחס לנוסע בכביש.
- יש להציב שילוט הסבר בצד הכביש, אודות המערה וכלי האבן.
- אין לאפשר הרחבה של הכביש באזור זה לכיוון האתר.

היחס לאתרים נוספים בסביבה הקרובה: האתר סמוך למנזר הר הצופים (35).

ייתכנות תיירותית: בינונית/נמוכה, ברמה עירונית.



תכנית, מתוך: ח"א 111 : 86

ביבליוגרפיה:

סקר ירושלים [102] אתר 311
עמית ד', זליגמן י', זילברבוד א': י-ם, הר הצופים
(מזרח). ח"א 111 : 86

ממלא הנתונים:
שחר פוני - אדריכל
גדעון סולימני - ארכיאולוג

תאריך עדכון: קיץ 2002



הר הצופים (מזרח), מערה Mount Scopus (East), Cave



מבט לפתח המערה



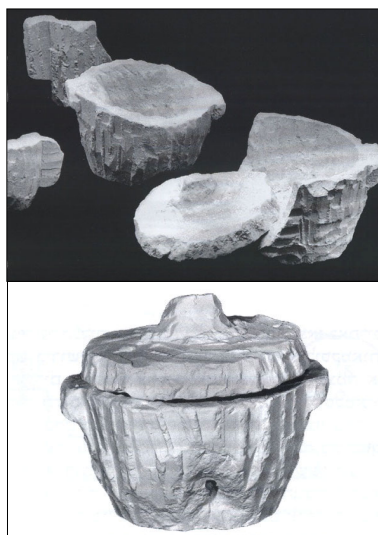
פתח המערה וכביש ירושלים - מעלה אדומים.



פתח המערה, מחצבת אבן.



חלל פנימי



כלי אבן



אומנת תמיכה