



נ.צ.: 17280.13185 גוש: 29992,30111

הכרזת האתר: י- 4318 עמ' 4033 13.7.95 IAA: 2948/4

רחוב: דרך יריחו

תאור כללי: שרידי כנסייה ביוזנטית וצלבנית.

הקשר סביבתי: אתר המצוי במתחם דת

שמות אחרים: כנסיית היגון, כנסיית כל האומות.

יעוד המקום: כנסייה

בעלות: קסטודיה טרה סנטה

מפעיל המקום: ?

שימוש כיום: אתר צליינות, כנסייה

גודל: כ 0.7 דונם

חפירות: בליס פ' ג', ברלוצי א', צפיריס ו'

ניצפות: גבוהה מאוד

תיצפות: בינונית/גבוהה

תאור הממצאים:

שרידי כנסיות מהתקופה הביזנטית והצלבנית. ע"פ המסורת הנוצרית, במקום זה הוסגר ישו על ידי יהודה איש קריות, ובו חווה את היגון בשל חטאי האדם. הכנסייה המקורית הוקמה במורד התלול של הר הזיתים. קירות האפסיס נחצבו בסלע ונתחמו בתעלת ניקוז. הכנסייה חרבה, ככל הנראה, בפלישה הפרסית ונבנתה שוב בתקופה הצלבנית, אולם כיוונה שונה במקצת (ראה תכנית).

סמוך לכנסייה: גן ובו עצי זית עתיקים. ע"פ המסורת שהה ישו בגן זה עם תלמידיו והתייסר ביגונו, ועצים אלו הם "צאצאיהם" של העצים שהיו עדים אילמים להסגרה.

הכנסייה החדשה:

הכנסייה נבנתה על שרידי תוואי הכנסייה הביזנטית. הפסיפסים באפסידות מתארים את בגידת יהודה ואת הכרזת ישו. "סלע היגון" שלפני הבמה מוקף בגדר ברזל המעוצבת כגדר קוצים. כדי לשקף את האוירה הקודרת הועם אור הכנסייה באמצעות חלונות אטומים למחצה. הפורטיקו של הכנסייה נישא על ארבע אומנות, עליהן ניצבים פסליהם של ארבעת כותבי האונגליונים: מתי, מרקוס, לוקס ויוחנן.

תקופות: ביזאנטית, צלבנית

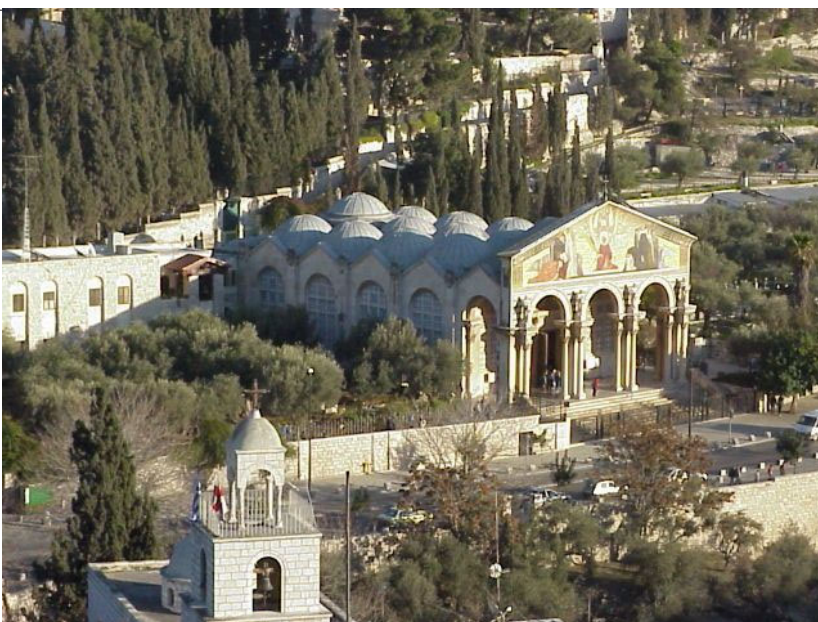
רמת השתמרות: בינונית.

ממצא מיוחד:

פוטנציאל לחפירה עתידית: 1, 2, 3, 4, 5

מידע נוסף:

בבניית הכנסייה נטלו חלק ארצות רבות, אשר סמליהן מופיעים באפסיסים ובכיפות הכנסייה, ומכאן כינויה "כנסיית כל האומות".



גת שמנים



יחס אתר-סביבה:

הכנסייה מהווה "נקודת ציון" בנוף הר הזיתים ונצפית למרחוק. השרידים השונים של הכנסייה הביזנטית משולבים בכנסייה החדשה. הגן שמור ומטופח. השרידים של הכנסייה הצלבנית אינם נגישים בד"כ, ועל כן מוצגים ואינם מובלטים, ביחס לשרידים הקדומים יותר.

נגישות: ניתן להגיע ברכב עד למתחם הכנסייה. זמינות הביקור גבוהה בכל הנוגע לכנסייה החדשה (בהתאם לשעות הפתיחה) ונמוכה בכל הנוגע לשרידי הכנסייה הצלבנית (אזור הסגור בד"כ).

שימור:

מצב השתמרות: בעת בניית הכנסייה החדשה, נחשפו ושומרו השרידים הקדומים. שרידי הכנסייה הביזנטית מתוחזקים כאלמנטים המשולבים במבנה החדש. השרידים מהתקופה הצלבנית סגורים בד"כ לביקור ומתוחזקים באופן קבוע ע"י הכנסייה.

טכנולוגיות: בניית גזית של מבנים במתכונת בסיליקה (שדרה מרכזית, סיטראות, אפסידות).

מסקנות:

■	ערך ארכיאולוגי מיוחד
■	ערך היסטורי
■	ערך דתי-תרבותי
■	ערך אדריכלי/טכני
■	מייצג תקופה
■	ערך נופי
■	נדירות
■	רמת השתמרות
□	מקבץ
□	פגיעות

לאתר חשיבות רבה מבחינה דתית, לאור המסורות שנקשרו למקום זה, וכן חשיבות מבחינה היסטורית וארכיאולוגית, לאור שלבי הבנייה השונים, ומבחינה נופית ואדריכלית כנקודת ציון חשובה בנוף הר הזיתים וירושלים העתיקה.

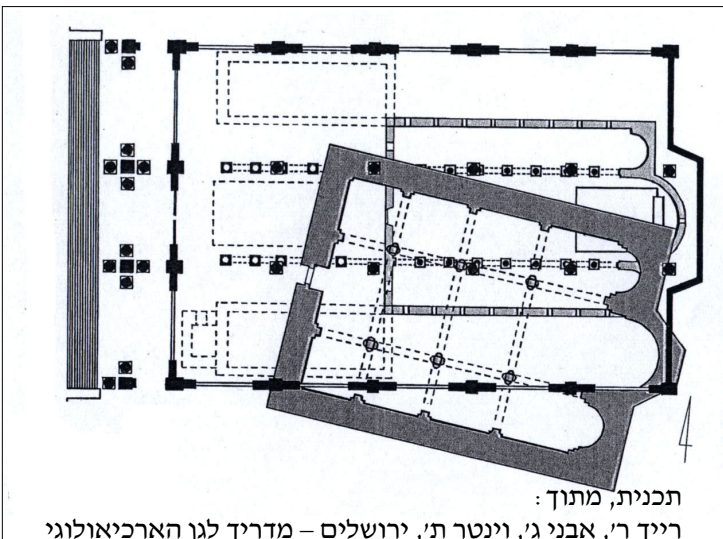
יש לדאוג, במידת האפשר, גם לשימור השרידים של הכנסייה הצלבנית ולהצגתם לציבור.

היחס לאתרים נוספים בסביבה הקרובה: הכנסייה מהווה חלק מתוך מכלול מבני הדת הנוצריים על הר הזיתים.

ייתכנות תיירותית: גבוהה, ברמה עירונית/ארצית

ביבליוגרפיה:

סקר ירושלים [102] אתר 407.
בהט 1991 : 113
רייך ר', אבני ג', וינטר ת', ירושלים - מדריך לגן הארכיאולוגי עמ' 93
חדשות ארכיאולוגיות 51 : 25-26
אריאל 85-87 עמ' 176
תיק שימור מס. 93, תחום שימור, רשות העתיקות.
Vincent and Abel 1914-1926: 1,328-337
Corbo 1965: 4-13
Clermont-Ganneau 1899:325-326



תכנית, מתוך:

רייך ר', אבני ג', וינטר ת', ירושלים - מדריך לגן הארכיאולוגי

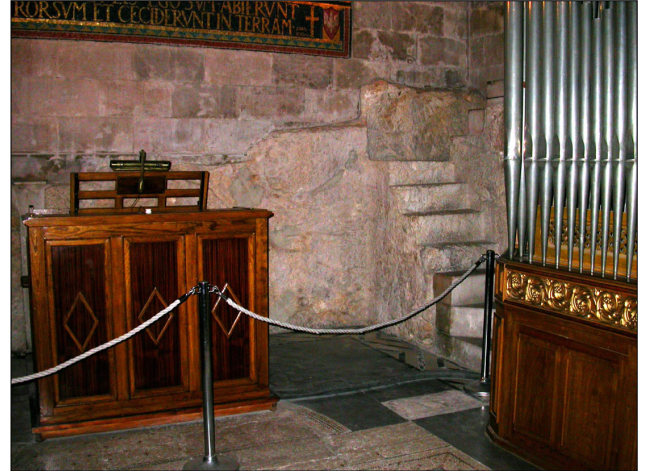
ממלא הנתונים:

שחר פוני - אדריכל
יוחנן (גיון) זליגמן - ארכיאולוג

תאריך עדכון: קיץ 2002



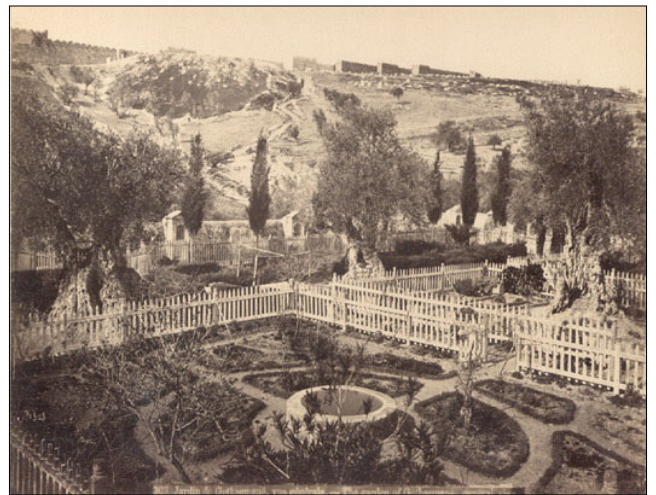
"סלע היגון": הסלע אשר סמוך לו, ע"פ המסורת הנוצרית, התפלל ישו.



הכנסייה החדשה הבנויה על שרידי הכנסייה הביזנטית.



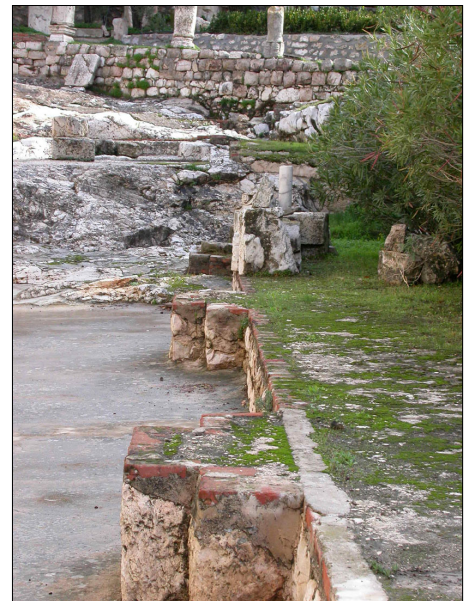
רצפת פסיפס חדשה שעוצבה במתכונת הרצפה הביזנטית (שרידיה מוצגים תחת רצפת הזכוכית).



הגן בגת שמנים, 1870 לערך



עצי זית עתיקים בגן הכנסייה



שרידי הכנסייה הצלבנית בחצר הכנסייה החדשה.